



ZIELONARŻASKA

DOM W ZABUDOWIE BLIŹNIACZEJ nr 18



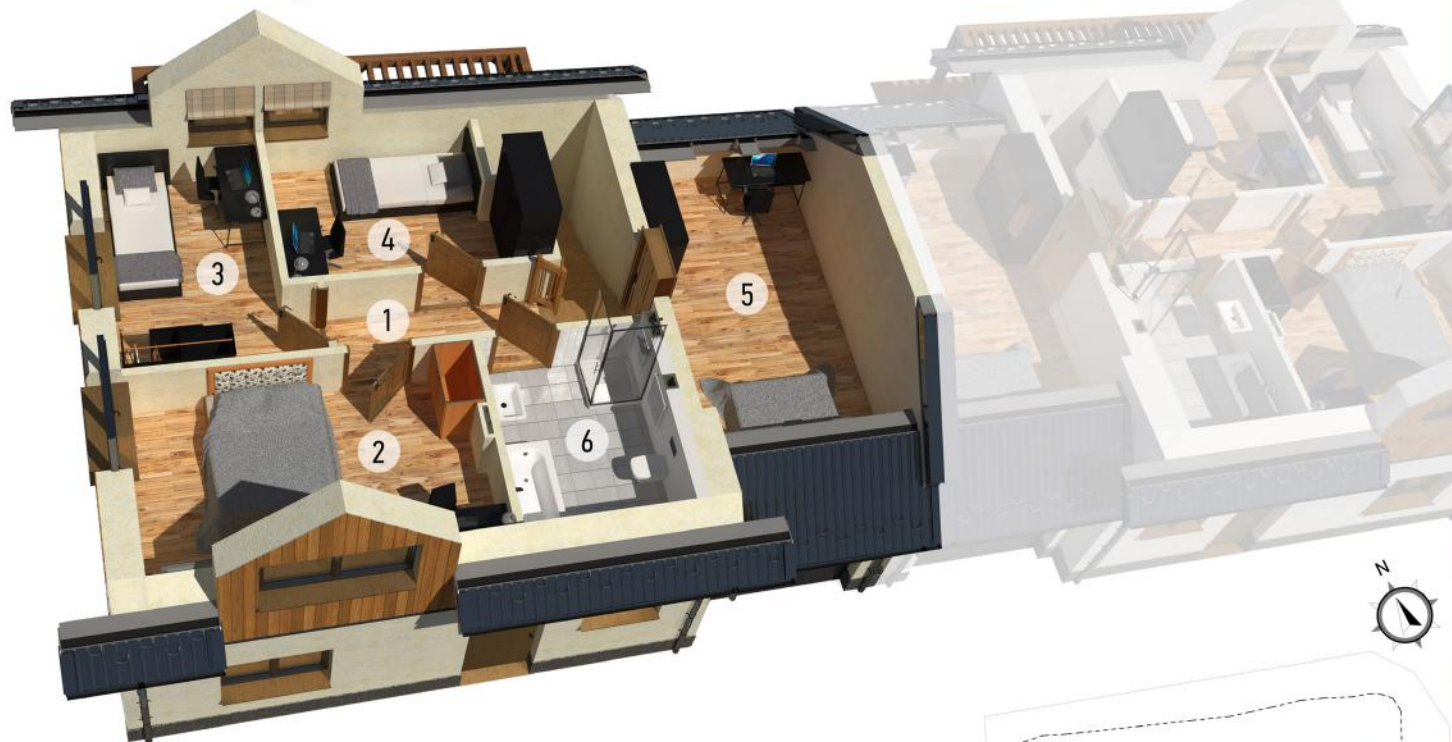
PARTER		
1	Wiatrołap	4,00 m ²
2	Kuchnia	6,50 m ²
3	Pokój dzienny	28,40 m ²
4	Łazienka	3,38 m ²
5	Pom. gospodarcze	3,54 m ²
6	Garaż	19,24 m ²
RAZEM		65,06 m ²



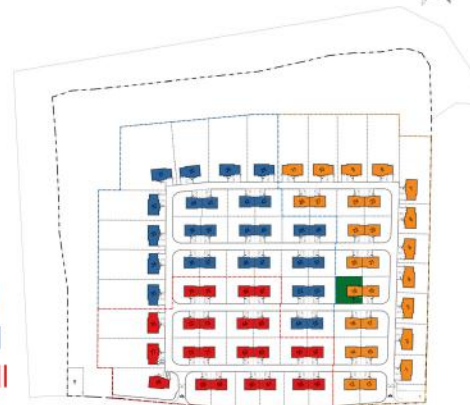


ZIELONARZĄSKA

DOM W ZABUDOWIE BLIŹNIACZEJ nr 18



PODDASZE		
1	Hol	5,20 m ²
2	Pokój	14,04 m ²
3	Pokój	8,82 m ²
4	Pokój	8,20 m ²
5	Pokój	13,19 m ²
6	Łazienka	6,11 m ²
RAZEM		55,56 m ²



Etap I
Etap II
Etap III