



# ZIELONARZĄSKA

## DOM W ZABUDOWIE BLIŹNIACZEJ nr 17



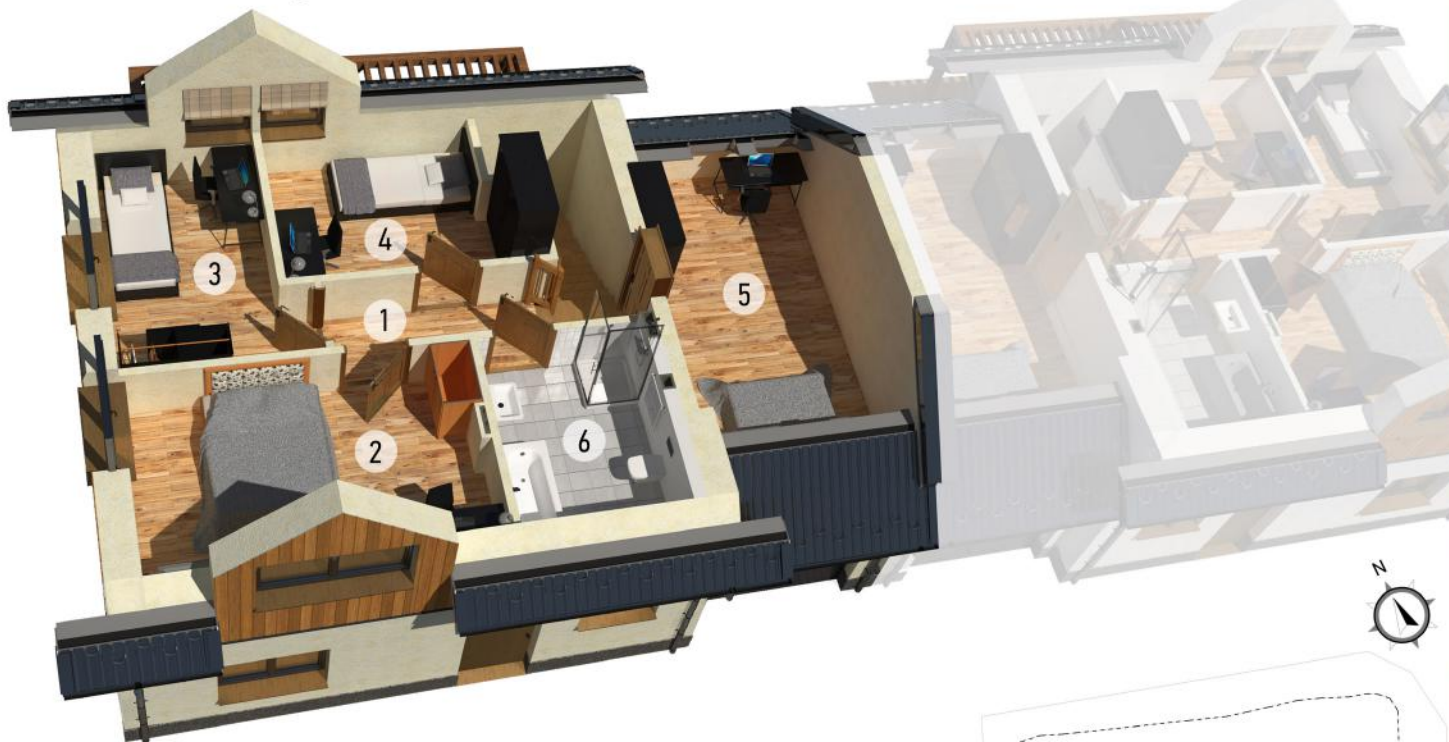
PARTER		
1	Wiatrołap	4,00 m <sup>2</sup>
2	Kuchnia	6,50 m <sup>2</sup>
3	Pokój dzienny	28,40 m <sup>2</sup>
4	Łazienka	3,38 m <sup>2</sup>
5	Pom. gospodarcze	3,54 m <sup>2</sup>
6	Garaż	19,24 m <sup>2</sup>
RAZEM		65,06 m <sup>2</sup>



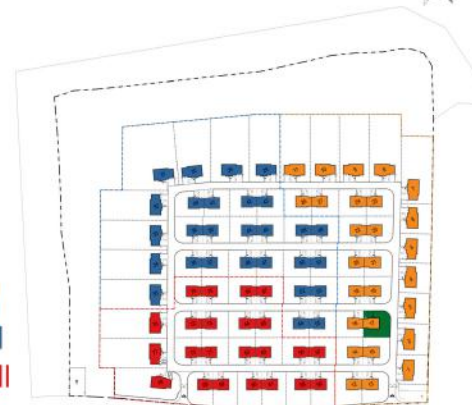


# ZIELONARZĄSKA

## DOM W ZABUDOWIE BLIŹNIACZEJ nr 17



PODDASZE		
1	Hol	5,20 m <sup>2</sup>
2	Pokój	14,04 m <sup>2</sup>
3	Pokój	8,82 m <sup>2</sup>
4	Pokój	8,20 m <sup>2</sup>
5	Pokój	13,19 m <sup>2</sup>
6	Łazienka	6,11 m <sup>2</sup>
RAZEM		55,56 m <sup>2</sup>



Etap I  
Etap II  
Etap III